

## Technisches Datenblatt

Rev. 04.06.2021

**Hersteller:** VitrealSpecchi spa

**Basisprodukt:** monolithisches Floatglas gemäß der Norm UNI EN 572-1,2.

**Beschreibung:** einseitig chemisch und permanent geätztes Glas mit einer Textur aus Punkten im Relief, in Kreuzposition. Das Produkt behält fast völlig die ursprüngliche Transparenz und Glanz des Floatglases.

**Scheibengröße:** 2250/2400 x 3210 mm  
(nutzbar 2210/2360 x 3170 mm)

**Stärken:** 8/10 mm

**Farben:** weiß, extraweiß.

*Die angegebene Standardverfügbarkeit der Farben/Stärken kann variieren und muss zum Zeitpunkt der Bestellung überprüft werden.*

**Gewicht:** 2,5 Kg/Qm pro Millimeter Stärke.

### Leistungen/Durchgeführte Tests:

Geprüfte Rutschfestigkeit gemäß DIN 51130:2014, Bewertungsgruppe R9\*  
Bestimmung der Abriebfestigkeit (Norm UNI EN ISO 10545-7:2000): PEI III\*\*.

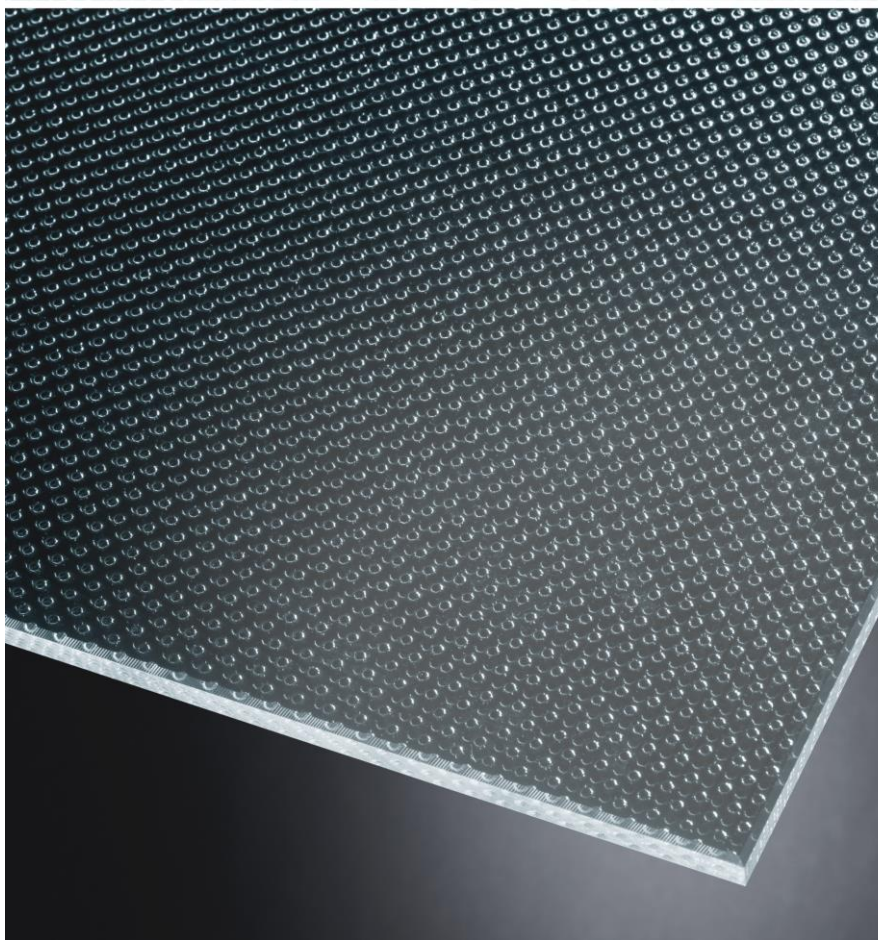
► Für einige Installationsorte entspricht Pixel Flooring TRSP nicht die Mindestanforderungen an die Rutschhemmung von einigen Ländern, darunter Italien.

**Innen- und Außenanwendungen:** Stufen, Fußböden, schwimmende Bodenbeläge, Laufstege, usw.

**Kompatible Bearbeitungen:** alle mechanischen und thermischen Glasbearbeitungen: Schneiden, Schleifen, Abkanten, Gravieren, Bohren, Laminieren, Härten, usw.

**Reinigung:** Wenn Madras<sup>®</sup>-Glas eingesetzt wird, darf die geätzte Oberfläche nicht durch Kitt, Harz, Siegelmittel usw. verschmutzt werden. Jedes dieser Materialien erfordert ein spezifisches Lösungsmittel, um von der Scheibe entfernt zu werden. Zur übliche Pflege sind Wasser und/oder handelsübliche Glasreinigungsmittel ausreichend. Sofort mit einem sauberen Tuch (vorzugsweise aus Mikrofaser) abtrocknen.

## Pixel Flooring TRSP



In den Fotografien wiedergegebene Farben und Finishes können leicht von den tatsächlichen Farben und Finishes abweichen: wir empfehlen die Auswahl direkt am Muster.



#### Lagerung:

- die Scheiben nach Erhalt sofort auspacken und an einem trockenen und gut gelüfteten Ort ohne starke Temperaturschwankungen lagern, um Kondensatbildung zu vermeiden;
- *niemals* im Freien lagern;
- für Lagerzeiten länger als 3 Monaten wird empfohlen, das zwischen den Scheiben befindliche Papier zu entfernen;
- bei Lagerung unter schwierigen Raumbedingungen (hohe Luftfeuchtigkeit, starke Temperaturschwankungen) die Scheiben mit Distanzelementen leicht voneinander trennen;
- es wird empfohlen, die Scheiben nicht länger als 12 Monaten zu lagern;
- während des Umschlages und der Lagerung müssen die Scheiben durch Distanzelementen voneinander getrennt werden, um die Flächen vor Kratzern zu schützen.

**Qualitätsmerkmale:** Chemisch geätztes Glas kann leichte morphologische Abweichungen - wie die Tiefe der Ätzung, Oberflächenkristallisation und Lichtreflexion - innerhalb derselben Scheibe und zwischen verschiedenen Scheiben aufweisen: Sie beruhen auf einem Produktionsprozess, der aufgrund seiner Charakteristik nicht vollständig kontrollierbar ist und sollten daher nicht als fehlerhaft angesehen werden. Diese Abweichungen, unmerklich bei kleinen Flächen, können bei perspektivischer Sicht von großen Flächen einfacher bemerkt werden.

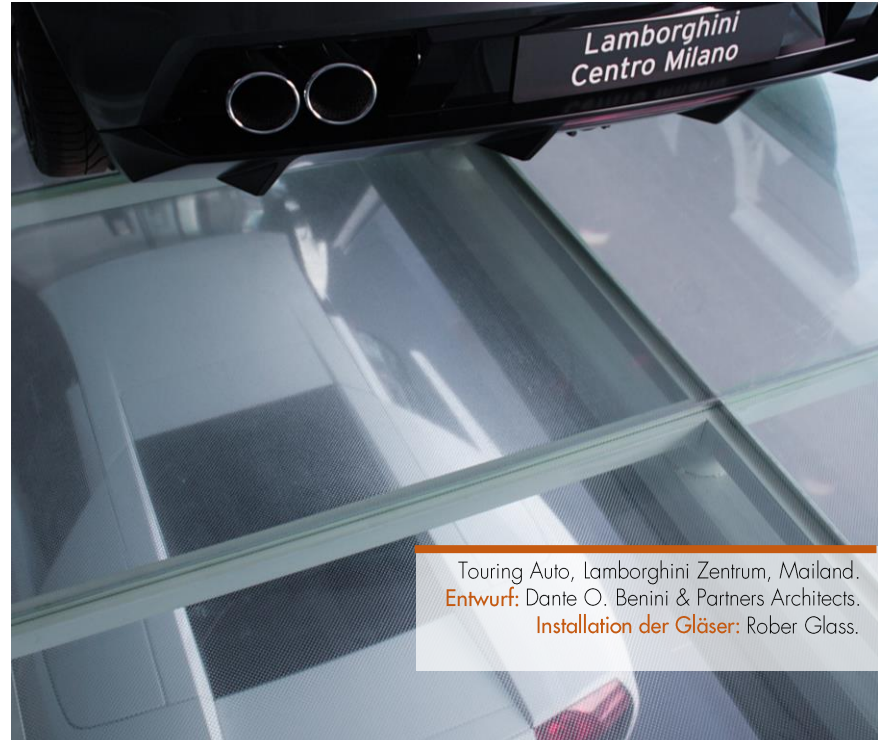
**Fehlertoleranz:** für Fehler, die bei der Herstellung von Basisglas entstehen, siehe Norm UNI EN 572-2; für Mängel, die durch die chemische Verarbeitung von Glas entstehen:

GRÖÖE DES FEHLERS mm	MAX ANZAHL FEHLER/SCHEIBE	DÜRCHSCHNITTSAHL / 20 M <sup>2</sup>
> 0,6 und < 1,5	3	5
> 1,5 und < 3,0	1	2
> 3,0 und < 9,0	Nur nach Kundenzustimmung	Nur nach Kundenzustimmung

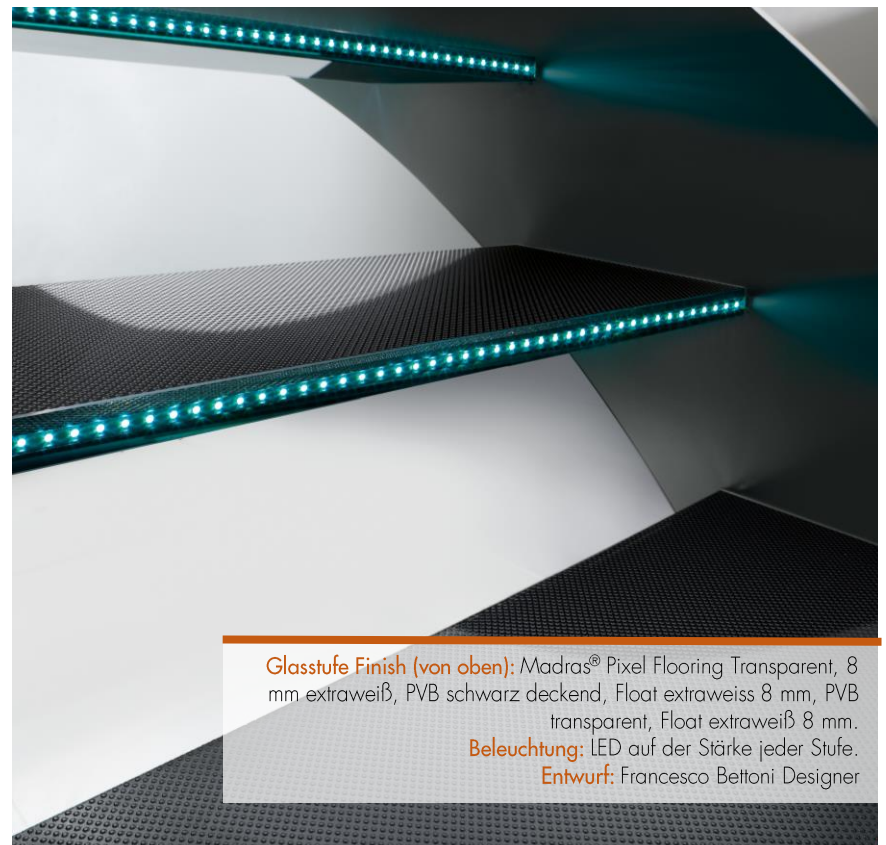
\* Main Laboratory Sassuolo/Italy: test report n. 1460/2016

\*\* Modena Centro Prove/Italy: test report n. 20081911

## Pixel Flooring TRSP



Touring Auto, Lamborghini Zentrum, Mailand.  
**Entwurf:** Dante O. Benini & Partners Architects.  
**Installation der Gläser:** Rober Glass.



**Glasstufe Finish (von oben):** Madras® Pixel Flooring Transparent, 8 mm extraweiß, PVB schwarz deckend, Float extraweiss 8 mm, PVB transparent, Float extraweiß 8 mm.  
**Beleuchtung:** LED auf der Stärke jeder Stufe.  
**Entwurf:** Francesco Bettoni Designer

In den Fotografien wiedergegebene Farben und Finishes können leicht von den tatsächlichen Farben und Finishes abweichen: wir empfehlen die Auswahl direkt am Muster.